

NOCCHI VERSAILLES

ÉLECTROPOMPES SUBMERSIBLES POUR FONTAINES ET JEUX D'EAU

Les pompes de la série VERSAILLES ont été conçues pour la réalisation de fontaines, jeux d'eau et cascades dans les jardins aquatiques.

DONNÉES D'UTILISATION

- Type de liquide : eaux claires exemptes de corps solides.
- Température maxi du liquide 40°C.
- Immersion maxi sous le niveau de l'eau 7m.
- Passage libre de 1,5 mm.
- Pour jeux d'eau avec passages inférieurs insérer dans la partie hydraulique le filtre en éponge (en option).

MOTEUR

- Moteur à sec, avec corps en acier inoxydable.
- Indice de protection IP 68
- Classe d'isolation F
- Alimentation monophasée avec condensateur enclenché en permanence.
- Protection thermique incorporée dans l'enroulement du moteur.
- Chambre de connexion câbles complètement isolée.
- Roulements à billes autolubrifiants.-
- Vitesse de rotation 2850 tours/1'.
- Convient à une utilisation continue.

APPLICATIONS

- Réalisation de fontaines, jeux d'eau, cascades dans les jardins aquatiques

ACCESSOIRES EN OPTION

- Vulcano : jeu d'eau avec jets à trois niveaux.
- Gaiser : jeu d'eau avec un seul jet moussant réglable.
- Campana : jeu d'eau en forme de cloche réglable.
- Filtres : matière spongieuse, à utiliser pour tous les jeux d'eau avec passages inférieurs à 1,5 mm.



VULCANO



GAISER



CAMPANA

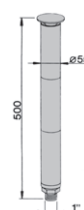
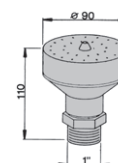


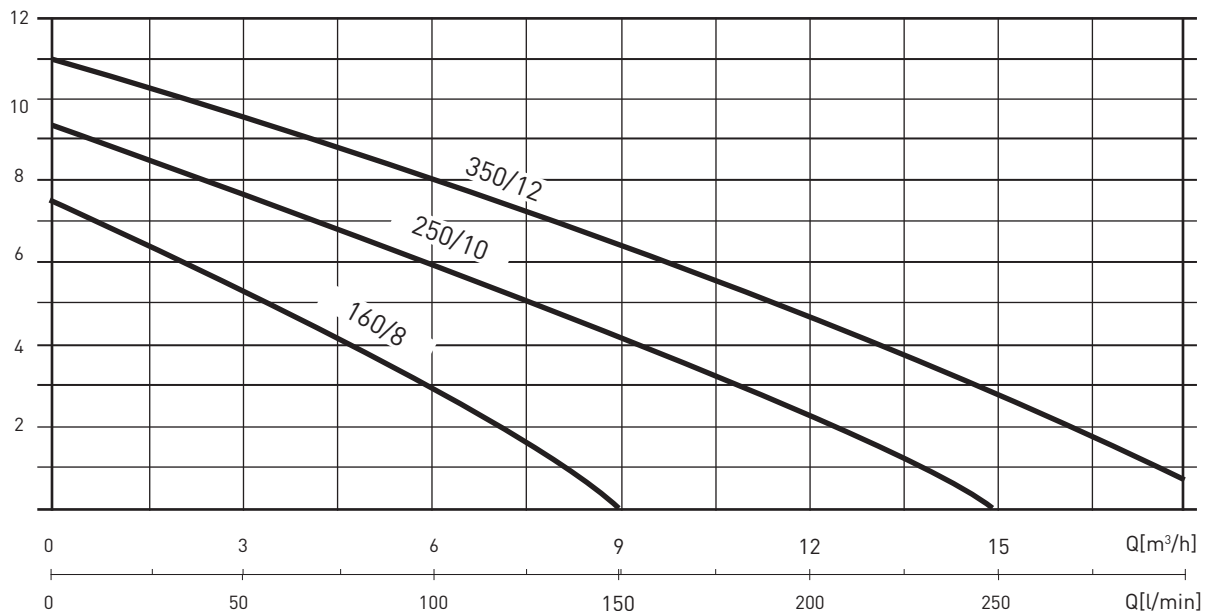
TABLEAU DES MATÉRIAUX

Composant	Matériau
Grille d'aspiration	Acier Inoxydable X 5 CrNi 1810 (AISI 304)
Base	Acier Inoxydable X 5 CrNi 1810 (AISI 304)
Corps de pompe	Acier Inoxydable X 5 CrNi 1810 (AISI 304)
Roue	Fusion d'acier Inoxydable X 5 CrNi 1810 (AISI 304)
Câble d'alimentation	10m H07 RN-F avec fiche
Joint	Double joint fixe en caoutchouc NBR 70 avec anneau en V spécial pare-sable
Arbre moteur	Acier Inoxydable X 12 CrS 13 (AISI 416) avec pièce rapportée en céramique aux points d'usure
Réduction 1" F	Matière plastique

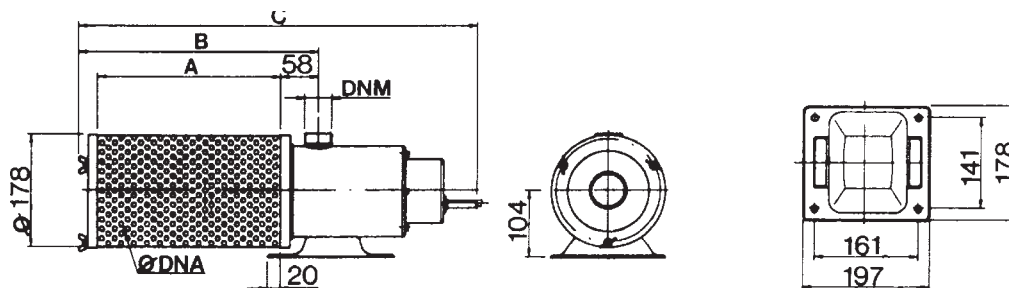
NOCCHI VERSAILLES

ÉLECTROPOMPES SUBMERSIBLES POUR FONTAINES ET JEUX D'EAU

PERFORMANCES HYDRAULIQUES



MODÈLE	Puissance MOTEUR (P2)		Puissance MOTEUR (P1)		Tension (V)	In (A)	µF	Q l/min	Diamètre et hauteur jeux d'eau en cm		
	HP	kW	HP	kW					VULCANO	GAISER	CAMPANA
VERSAILLES 160/8	0,5	0,37	0,6	0,45	1 - 230	2,2	8	hauteur d'élévation totale en mètres colonne d'eau.	Ø 180 - H 360	Ø 20 - H 110	Ø 90 - H 45
VERSAILLES 250/10	0,75	0,5	0,9	0,7	1 - 230	4,5	10		Ø 200 - H 420	Ø 30 - H 180	Ø 95 - H 45
VERSAILLES 350/12	1,1	0,8	1,6	1,2	1 - 230	5,1	16		Ø 200 - H 480	Ø 50 - H 230	Ø 100 - H 45
VULCANO											
GAISER											
CAMPANA											
FILTRE 1 POUR MOD. 80/7 - 160/8											
FILTRE 2 POUR MOD. 250/10 - 350/12											



DIMENSIONS ET POIDS

MODÈLE	Dimensions mm.					Poids (Kg)
	A	B	C	P.L.	DNM	
VERSAILLES 160/8	144	231	425	Ø 1,5	1" 1/4	7
VERSAILLES 250/10	285	372	620	Ø 1,5	1" 1/4	7,8
VERSAILLES 350/12	285	372	620	Ø 1,5	1" 1/4	9,3