

NOCCHI SCM 4 PLUS

ÉLECTROPOMPES IMMERGÉES CENTRIFUGES MULTI-ÉTAGES DE 4" AVEC MOTEUR

RIGIDITÉ MAXIMALE ET RÉSISTANCE AUX COUPS DE BÉLIER, GRANDE RÉSISTANCE ABRASIVE À L'ACTION DU SABLE, EXCELLENT RENDEMENT HYDRAULIQUE

Les pompes immergées SCM 4 PLUS sont constituées d'une unité pompante multi-étages couplée directement à un moteur immergé. Particulièrement adaptées pour le relevage de puits profonds avec \varnothing 4" (100 mm).

APPLICATIONS

- Relevage eaux de forage.
- Installations automatiques pour irrigation jardins.
- Irrigation par ruissellement à usage agricole.
- Aqueducs à usage potable.
- Relevage et alimentation de dépôts d'accumulation ou d'autoclaves de surpression, pour installations civiles et industrielles.

DONNÉES D'UTILISATION

- Type de liquide : propre, non agressif, non explosif, exempt de particules solides.
- Température maxi du liquide 35°C.
- Démarrages horaires max. : 30.
- Protection moteur par relais thermique aux soins de l'utilisateur.

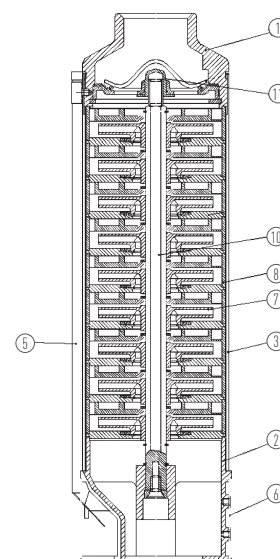
MOTEUR

- Moteur immergé de 4".
- Stator scellé noyé dans résine spéciale.
- Paliers de butée et bagues refroidis à l'eau.
- Câble d'alimentation extractible d'environ 1,75 m.
- Refroidissement par eau non polluante.
- Bride NEMA 4"
- Indice de protection IP 68
- Classe d'isolation B.
- Vitesse de rotation 2850 tours/min.
- Garniture mécanique spéciale avec pare-sable.



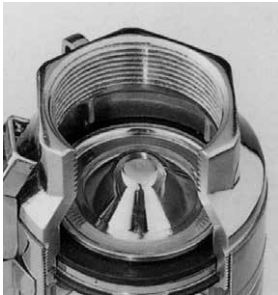
TABLEAU DES MATÉRIAUX

Composant	Matériau	
1	Orifice de refoulement	Microfusion d'acier Inoxydable X5 CrNi1810 (AISI 304)
2	Bride d'aspiration	Microfusion d'acier Inoxydable X5 CrNi1810 (AISI 304)
3	Corps de pompe	Acier Inoxydable X5 CrNi 1810 (AISI 304)
4	Clapet de non retour	Acier Inoxydable X5 CrNi 1810 (AISI 304)
5	Caniveau protection câble	Acier Inoxydable X5 CrNi 1810 (Aisi 304)
6	Filtre	Acier Inoxydable X5 CrNi 1810 (Aisi 304)
7	Roues	Résine acétalique
8	Diffuseur	Polycarbonate avec insert en céramique au point d'usure
9	Bouchon diffuseur	Polycarbonate avec insert en céramique au point d'usure
10	Arbre moteur	Hexagonal en acier Inoxydable X10 CrNiS1809 (AISI 303) avec pièce rapportée en céramique au point d'usure
11	Palier de refoulement autolubrifiant	Polyamide au bisulfure de molybdène
-	Bague de butée insérée à chaque étage	



NOCCHI SCM 4 PLUS

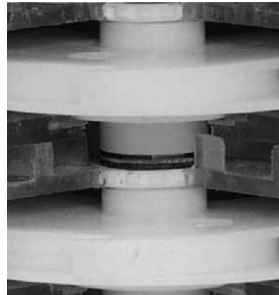
ÉLECTROPOMPES IMMERGÉES CENTRIFUGES MULTI-ÉTAGES DE 4" AVEC MOTEUR



Orifice de refoulement en microfusion d'acier INOXYDABLE Aisi 304 à double profil conique interne avec clapet de non retour en acier INOXYDABLE et double œillet pour câble de sécurité.

AVANTAGES :

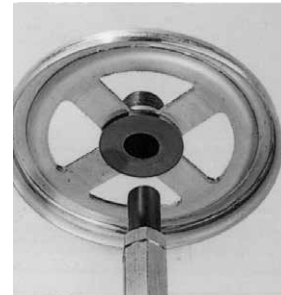
Neutralise les pertes de charges en offrant un maximum de rigidité et une grande résistance aux coups de bélier pour protéger la pompe.



Roue flottante avec écartement orifice d'aspiration sur acier INOXYDABLE co-moulé dans un couvercle diffuseur. Palier de butée placé entre le moyeu de la roue et le diffuseur formé de 1 bague céramique co-moulée dans le diffuseur et d'une bague libre en graphite. "Brevet International"

AVANTAGES :

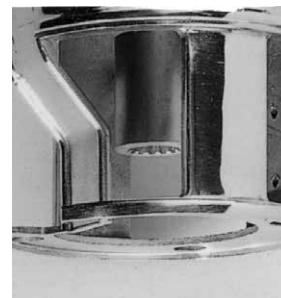
Cette innovation technologique permet d'augmenter de façon significative le rendement ainsi qu'une résistance élevée à l'abrasion du sable et au fonctionnement à sec.



Palier de guidage de l'arbre réalisé avec une douille fermée auto-lubrifiante en Polyamide avec bisulfure de molybdène et arbre INOXYDABLE avec pièce rapportée en céramique au point d'usure.

AVANTAGES :

Augmente la durée de vie de la pompe - protection contre le fonctionnement à sec - grande résistance à l'usure du sable.



Support Moteur et orifice d'aspiration en microfusion acier INOXYDABLE AISI 304 soudé de

manière rigide à la chemise extérieure en acier INOXYDABLE. Grille d'aspiration en acier INOXYDABLE

AVANTAGES :

Neutralise les pertes de charges en offrant un maximum de rigidité et une grande résistance aux coups de bélier pour protéger la pompe.

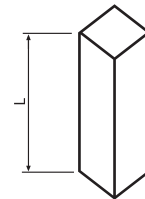
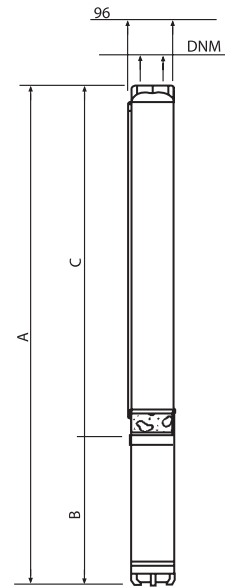


NOCCHI SCM 4 PLUS

ÉLECTROPOMPES IMMERGÉES CENTRIFUGES MULTI-ÉTAGES DE 4" AVEC MOTEUR

TABLEAU POUR LE CALCUL DE LA LONGUEUR DES POMPES

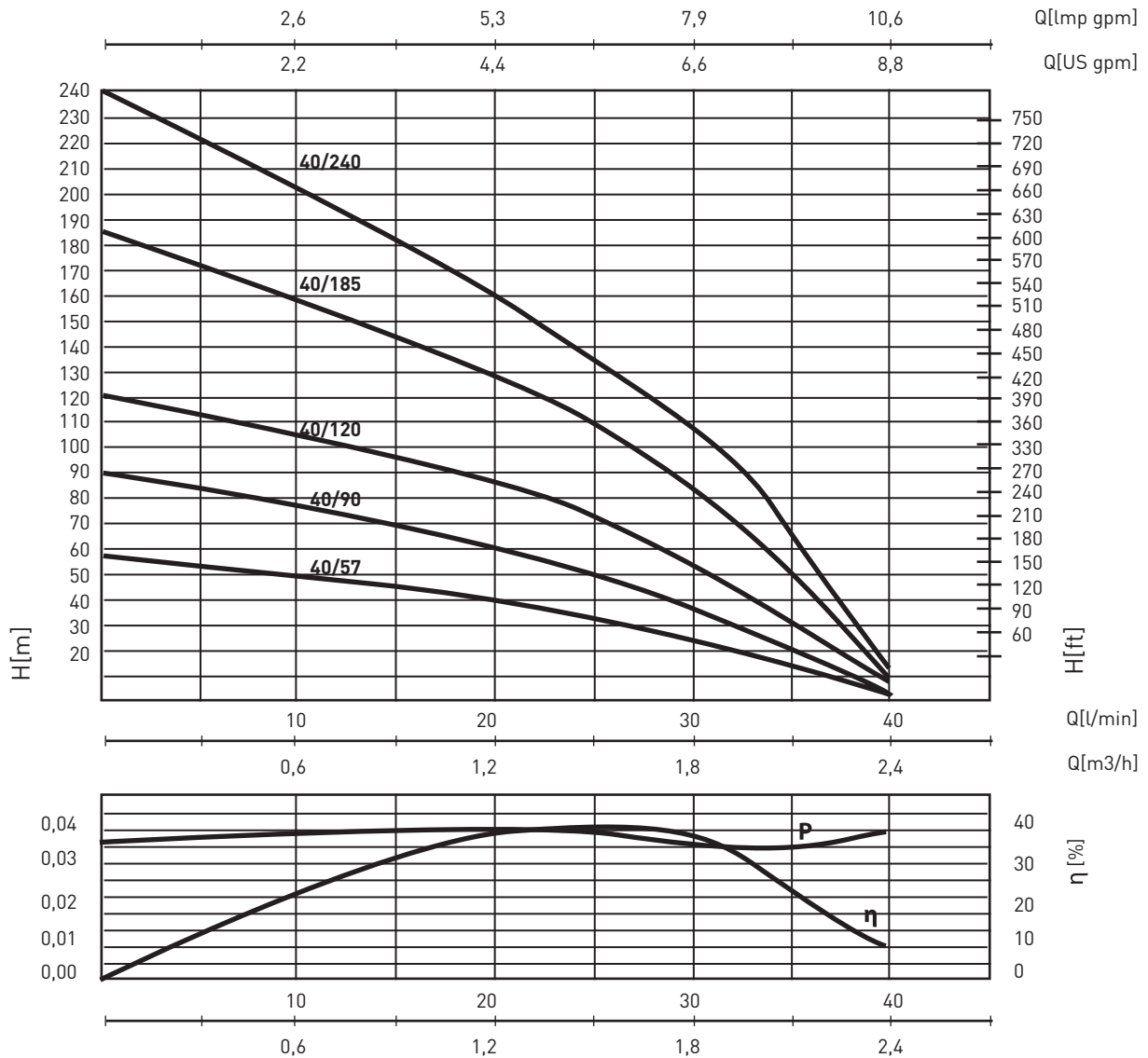
MODÈLE	A Longueur totale mm	B Longueur totale mm	C Longueur totale mm	DNM	L Longueur emball. mm	Poids total kg	
SCM 4 PLUS 40/57 M	584	250	334		610	11,8	
SCM 4 PLUS 40/57 T	569	235	334		610	10,8	
SCM 4 PLUS 40/90 M	711	265	446		800	14	
SCM 4 PLUS 40/90 T	696	250	446		800	12,7	
SCM 4 PLUS 40/120 M	853	295	558		960	16,1	
SCM 4 PLUS 40/120 T	823	265	558		960	14,9	
SCM 4 PLUS 40/185 M	1122	340	782		1330	19,2	
SCM 4 PLUS 40/185 T	1077	295	782		1120	17,9	
SCM 4 PLUS 40/240 M	1358	375	983		1580	22,2	
SCM 4 PLUS 40/240 T	1323	340	983		1330	20,8	
SCM 4 PLUS 55/50 M	517	250	267			610	11,3
SCM 4 PLUS 55/50 T	502	235	267			610	10,3
SCM 4 PLUS 55/80 M	622	265	357			800	13,1
SCM 4 PLUS 55/80 T	607	250	357			800	11,8
SCM 4 PLUS 55/105 M	696	295	401			800	14,9
SCM 4 PLUS 55/105 T	666	265	401			800	13,7
SCM 4 PLUS 55/160 M	875	340	535	960		17,3	
SCM 4 PLUS 55/160 T	830	295	535	960		16	
SCM 4 PLUS 55/200 M	1045	375	670	1120		19,8	
SCM 4 PLUS 55/200 T	1010	340	670	1120		18,4	
SCM 4 PLUS 55/300 T	1336	375	961	1580		22,3	
SCM 4 PLUS 75/40 M	553	250	303	1"1/4		610	11,2
SCM 4 PLUS 75/40 T	538	235	303		610	10,2	
SCM 4 PLUS 75/56 M	625	265	360		800	12,9	
SCM 4 PLUS 75/56 T	610	250	360		800	11,6	
SCM 4 PLUS 75/75 M	740	295	445		800	14,8	
SCM 4 PLUS 75/75 T	710	265	445		800	13,6	
SCM 4 PLUS 75/110 M	928	340	588		960	17,1	
SCM 4 PLUS 75/110 T	883	295	588		960	15,8	
SCM 4 PLUS 75/140 M	1077	375	702		1120	19,4	
SCM 4 PLUS 75/140 T	1042	340	702		1120	18	
SCM 4 PLUS 75/210 T	1391	375	1016		1580	21,5	
SCM 4 PLUS 115/30 M	496	250	246			610	11
SCM 4 PLUS 115/30 T	481	235	246	610		10	
SCM 4 PLUS 115/50 M	596	265	331	610		12,8	
SCM 4 PLUS 115/50 T	581	250	331	610		11,5	
SCM 4 PLUS 115/65 M	683	295	388	800		14,4	
SCM 4 PLUS 115/65 T	653	265	388	800		13,2	
SCM 4 PLUS 115/95 M	842	340	502	960		16,6	
SCM 4 PLUS 115/95 T	797	295	502	960		15,3	
SCM 4 PLUS 115/122 M	992	375	617	1120		18,8	
SCM 4 PLUS 115/122 T	957	340	617	960		17,4	
SCM 4 PLUS 115/185 T	1221	375	846	1330		20,8	
SCM 4 PLUS 115/245 T	1582	480	1102	1870		25	
SCM 4 PLUS 150/42 M	648	295	353	2"		800	14
SCM 4 PLUS 150/42 T	618	265	353			800	12,8
SCM 4 PLUS 150/64 M	803	340	463		960	16,1	
SCM 4 PLUS 150/64 T	758	295	463		800	14,8	
SCM 4 PLUS 150/84 M	948	375	573		960	18,3	
SCM 4 PLUS 150/120 T	1161	375	786		1330	20,1	
SCM 4 PLUS 150/170 T	1523	480	1043		1580	24,2	
SCM 4 PLUS 150/200 T	1781	555	1226		1870	33,1	
SCM 4 PLUS 150/300 T	2378	675	1703		2590	42,3	



NOCCHI SCM 4 PLUS 40

ÉLECTROPOMPES IMMERGÉES CENTRIFUGES MULTI-ÉTAGES DE 4" AVEC MOTEUR

PERFORMANCES HYDRAULIQUES



La courbe de puissance se réfère à la puissance à l'arbre par étage. η [%] indique le rendement hydraulique de la pompe

MEI > 0,4 - Référence MEI > 0,70 - Les informations sur le rendement de référence sont disponibles à l'adresse : www.europump.org/efficiencycharts

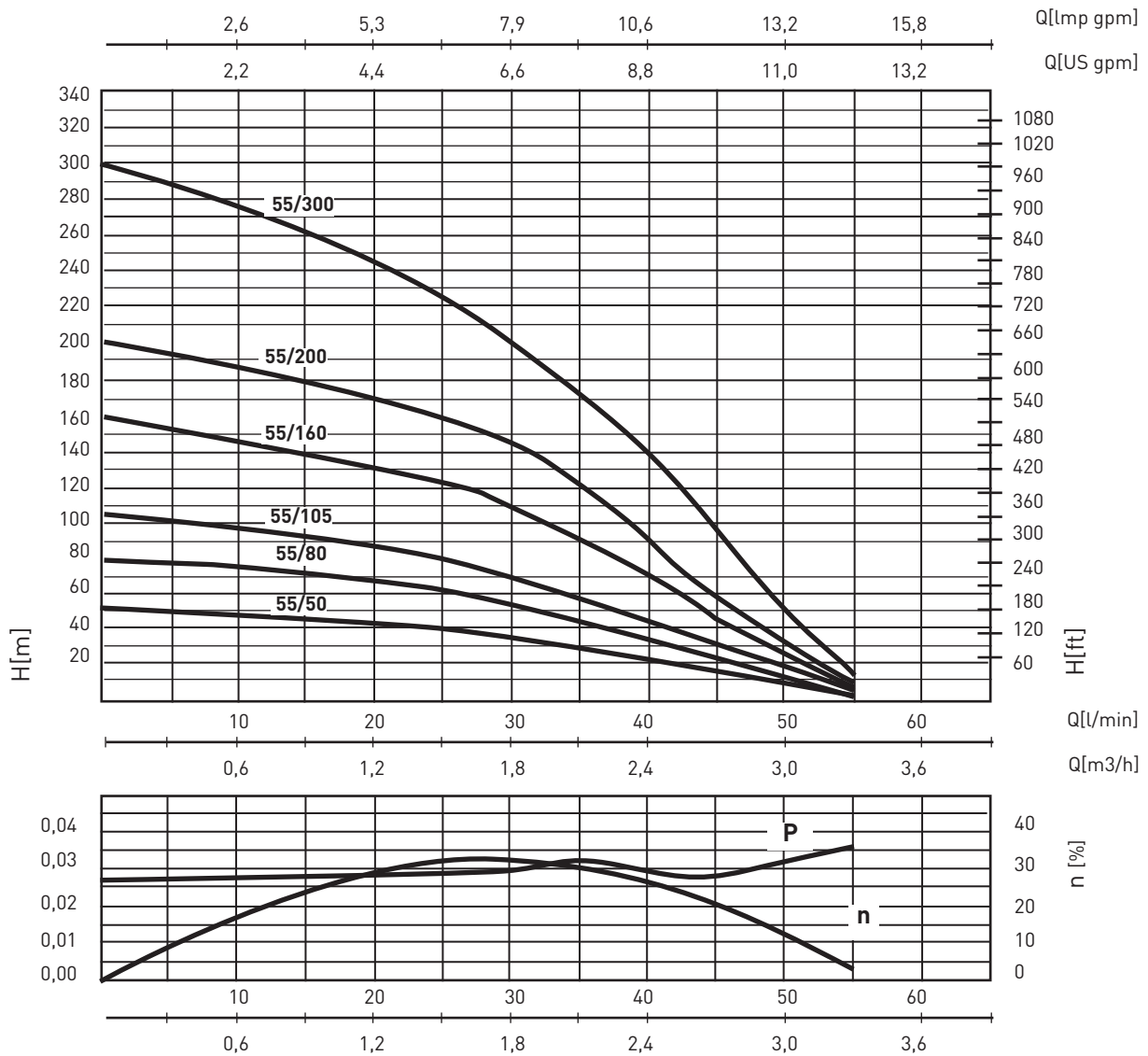
TABEAU DES PERFORMANCES

MODÈLE	N° ÉTAGES	Puissance MOTEUR		Tension (V)	In (A)	μF	Q	L/min				Ø DNM		
		HP	kW					10	20	30	40			
								m³/h	0,6	1,2	1,8	2,4		
SCM 4 PLUS-40/57 M SCM 4 PLUS-40/57 T	9	0,5	0,37	1 - 230 3 - 400	3,4 1,2	16	hauteur d'élevation totale en mètres colonne d'eau.	49	41	26	3	1"1/4		
SCM 4 PLUS-40/90 M SCM 4 PLUS-40/90 T	14	0,75	0,55	1 - 230 3 - 400	4,4 1,7	20		76	64	40	4			
SCM 4 PLUS-40/120 M SCM 4 PLUS-40/120 T	19	1	0,75	1 - 230 3 - 400	5,9 2,2	30		104	86	55	7			
SCM 4 PLUS-40/185 M SCM 4 PLUS-40/185 T	29	1,5	1,1	1 - 230 3 - 400	7,8 3	40		158	130	85	10			
SCM 4 PLUS-40/240 M SCM 4 PLUS-40/240 T	38	2	1,5	1 - 230 3 - 400	10,2 4	50		205	160	110	12			

NOCCHI SCM 4 PLUS 55

ÉLECTROPOMPES IMMERGÉES CENTRIFUGES MULTI-ÉTAGES DE 4" AVEC MOTEUR

PERFORMANCES HYDRAULIQUES



La courbe de puissance se réfère à la puissance à l'arbre par étage. η_p % indique le rendement hydraulique de la pompe

MEI \geq 0,4 - Référence MEI \geq 0,70 - Les informations sur le rendement de référence sont disponibles à l'adresse : www.europump.org/efficiencycharts

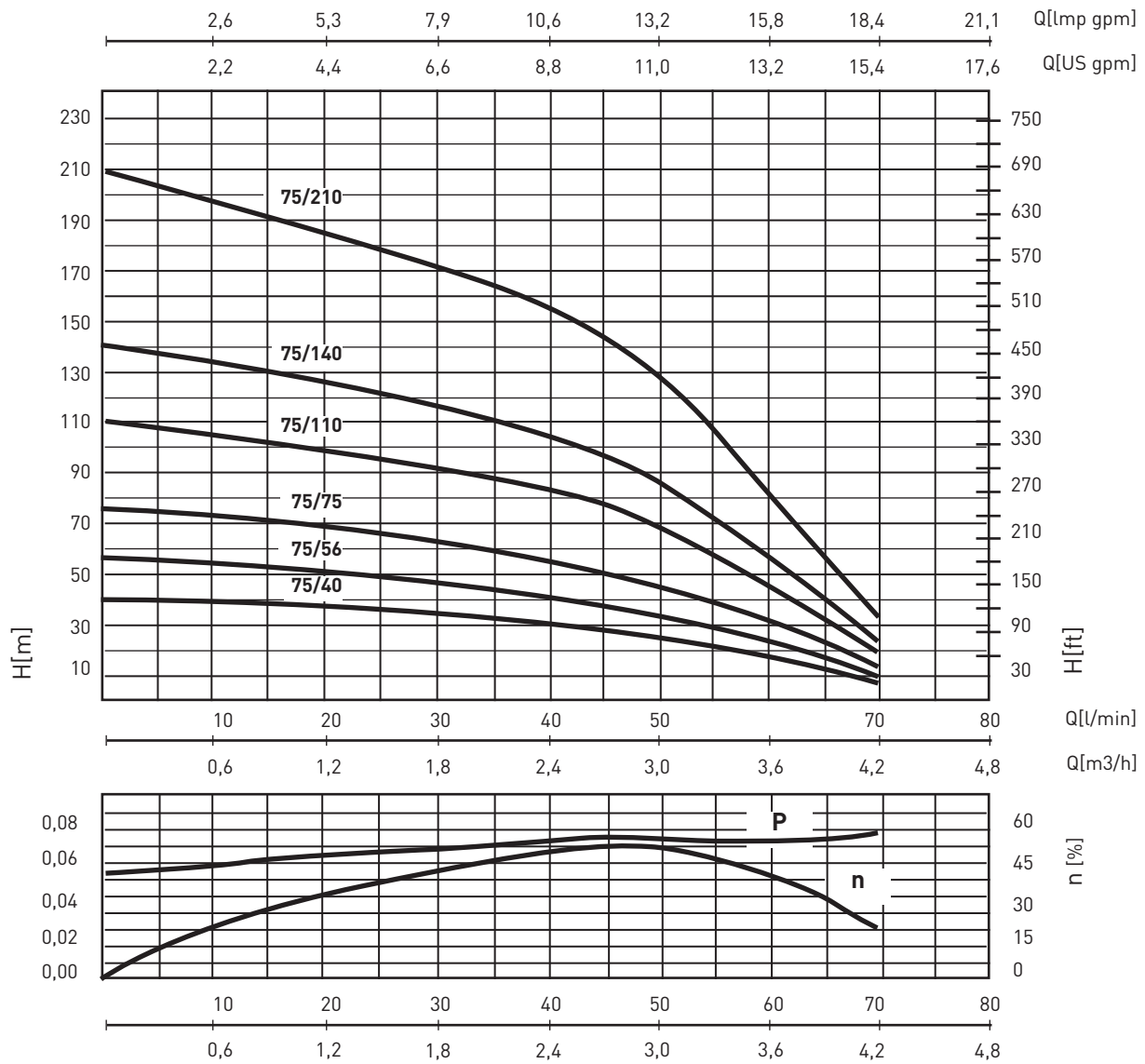
TABLEAU DES PERFORMANCES

MODÈLE	N° ÉTAGES	Puissance MOTEUR		Tension (V)	I _n (A)	μF.	Q	Q					Ø DNM		
		HP	kW					l/min	10	20	30	40		50	
								m³/h	0,6	1,2	1,8	2,4	3		
SCM 4 PLUS-55/50 M SCM 4 PLUS-55/50 T	6	0,5	0,37	1 ~ 230 3 ~ 400	3,4 1,2	16	hauteur d'élevation totale en mètres colonne d'eau.	47	42	36	23	8	1"1/4		
SCM 4 PLUS-55/80 M SCM 4 PLUS-55/80 T	10	0,75	0,55	1 ~ 230 3 ~ 400	4,4 1,7	20		75	66	55	35	12			
SCM 4 PLUS-55/105 M SCM 4 PLUS-55/105 T	12	1	0,75	1 ~ 230 3 ~ 400	5,9 2,2	30		98	87	72	46	12			
SCM 4 PLUS-55/160 M SCM 4 PLUS-55/160 T	18	1,5	1,1	1 ~ 230 3 ~ 400	7,8 3	40		145	132	110	70	24			
SCM 4 PLUS-55/200 M SCM 4 PLUS-55/200 T	24	2	1,5	1 ~ 230 3 ~ 400	10,2 4	50		187	169	145	90	30			
SCM 4 PLUS-55/300 T	37	3	2,2	3 ~ 400	5,6			278	244	200	140	50			

NOCCHI SCM 4 PLUS 75

ÉLECTROPOMPES IMMERGÉES CENTRIFUGES MULTI-ÉTAGES DE 4" AVEC MOTEUR

PERFORMANCES HYDRAULIQUES



La courbe de puissance se réfère à la puissance à l'arbre par étage. η_p % indique le rendement hydraulique de la pompe

MEI \geq 0,4 - Référence MEI \geq 0,70 - Les informations sur le rendement de référence sont disponibles à l'adresse : www.europump.org/efficiencycharts

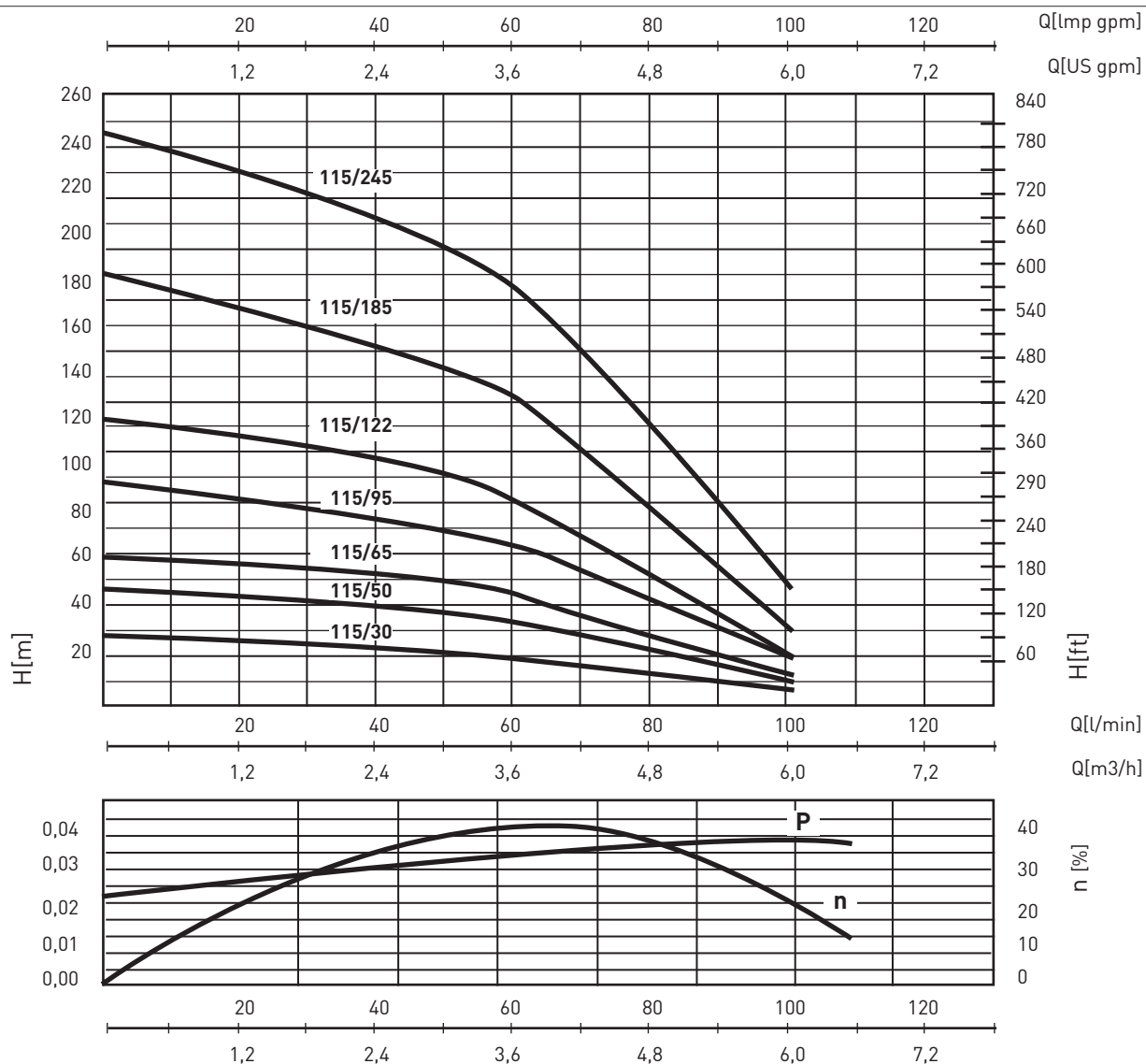
TABLEAU DES PERFORMANCES

MODÈLE	N° ÉTAGES	Puissance MOTEUR		Tension (V)	In (A)	μ F.	Q	l/min	20	30	40	50	60	Ø DNM
		HP	kW					m³/h	1,2	1,8	2,4	3	3,6	
SCM 4 PLUS-75/40 M SCM 4 PLUS-75/40 T	6	0,5	0,37	1 - 230 3 - 400	3,4 1,2	16	hauteur d'élévation totale en mètres colonne d'eau.	36	33	28	23	15	1"1/4	
SCM 4 PLUS-75/56 M SCM 4 PLUS-75/56 T	8	0,75	0,55	1 - 230 3 - 400	4,4 1,7	20		50	45	40	32	21		
SCM 4 PLUS-75/75 M SCM 4 PLUS-75/75 T SCM 4 PLUS-75/75 T	11	1	0,75	1 - 230 3 - 400 3 - 230	5,9 2,2 3,8	30		67	62	55	45	30		
SCM 4 PLUS-75/110 M SCM 4 PLUS-75/110 T	16	1,5	1,1	1 - 230 3 - 400	7,8 3	40		100	92	82	68	44		
SCM 4 PLUS-75/140 M SCM 4 PLUS-75/140 T	20	2	1,5	1 - 230 3 - 400	10,2 4	50		127	116	105	86	57		
SCM 4 PLUS-75/210 T	30	3	2,2	3 - 400	5,6			186	170	155	130	80		

NOCCHI SCM 4 PLUS 115

ÉLECTROPOMPES IMMERGÉES CENTRIFUGES MULTI-ÉTAGES DE 4" AVEC MOTEUR

PERFORMANCES HYDRAULIQUES



La courbe de puissance se réfère à la puissance à l'arbre par étage. η % indique le rendement hydraulique de la pompe

MEI $\geq 0,4$ - Référence MEI $\geq 0,70$ - Les informations sur le rendement de référence sont disponibles à l'adresse : www.europump.org/efficiencycharts

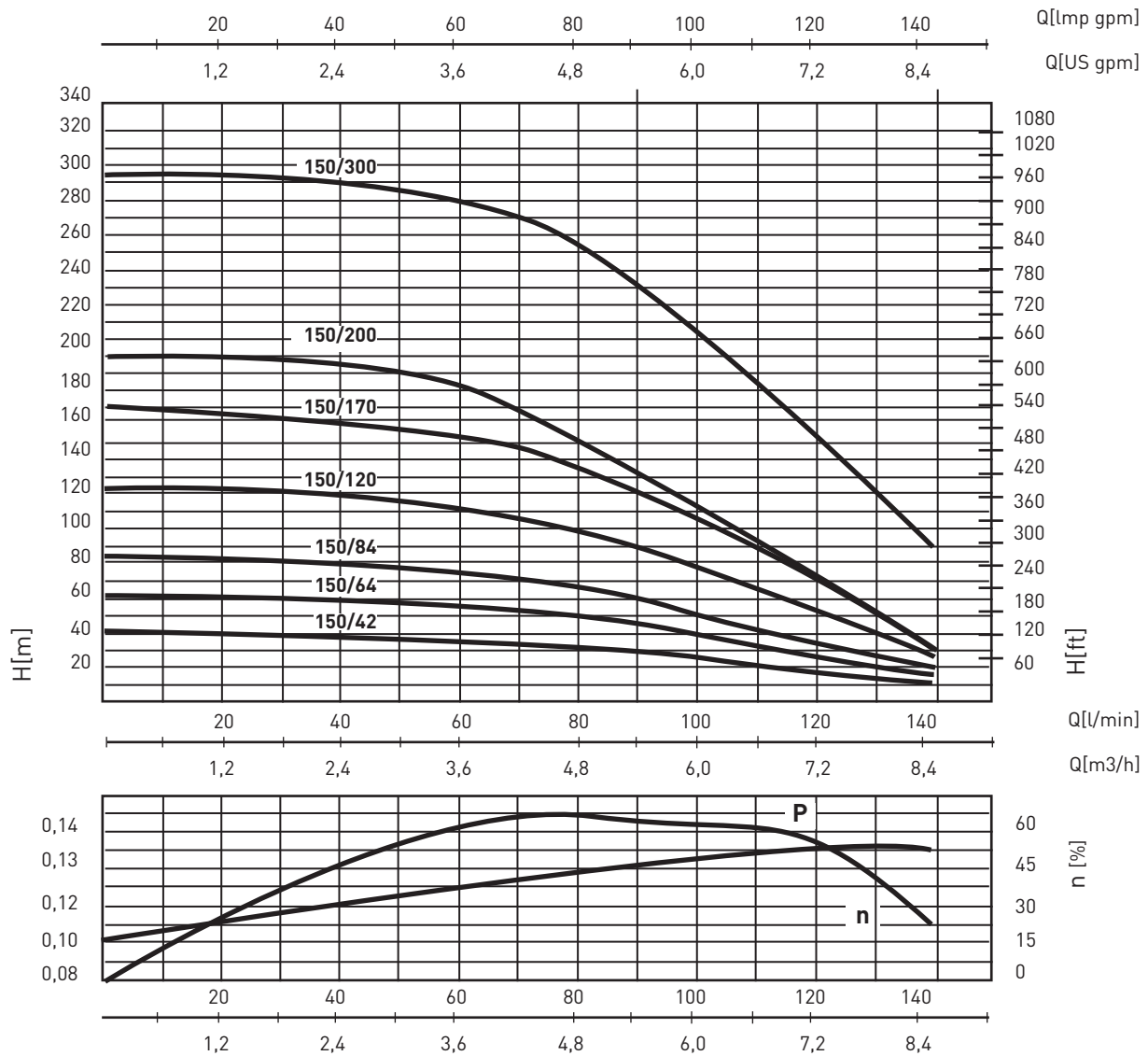
TABLEAU DES PERFORMANCES

MODÈLE	N° ÉTAGES	Puissance MOTEUR		Tension (V)	I _n (A)	μF.	Q	hauteur d'élevation totale en mètres colonne d'eau.							Ø DNM		
		HP	kW					l/min	30	40	50	60	80	90		100	
								m³/h	1,8	2,4	3	3,6	4,8	5,4	6		
SCM 4 PLUS-115/30 M SCM 4 PLUS-115/30 T	4	0,5	0,37	1 ~ 230 3 ~ 400	3,4 1,2	16	hauteur d'élevation totale en mètres colonne d'eau.	26	24	22	20	13	9	6,4	1 1/4		
SCM 4 PLUS-115/50 M SCM 4 PLUS-115/50 T	7	0,75	0,55	1 ~ 230 3 ~ 400	4,4 1,7	20		46	43	40	36	23	16	10			
SCM 4 PLUS-115/65 M SCM 4 PLUS-115/65 T SCM 4 PLUS-115/65 T	9	1	0,75	1 ~ 230 3 ~ 400 3 ~ 230	5,9 2,2 3,8	30		58	55	51	46	29	20	11			
SCM 4 PLUS-115/95 M SCM 4 PLUS-115/95 T SCM 4 PLUS-115/95 T	13	1,5	1,1	1 ~ 230 3 ~ 400 3 ~ 230	7,8 3 5,2	40		83	80	74	67	43	30	18			
SCM 4 PLUS-115/122 M SCM 4 PLUS-115/122 T	17	2	1,5	1 ~ 230 3 ~ 400	10,2 4	50		109	106	98	88	55	38	21			
SCM 4 PLUS-115/185 T	24	3	2,2	3 ~ 400	5,6			160	153	143	130	85	58	31			
SCM 4 PLUS-115/245 T	33	4	3	3 ~ 400	7,5			218	210	198	179	118	84	47			

NOCCHI SCM 4 PLUS 150

ÉLECTROPOMPES IMMERGÉES CENTRIFUGES MULTI-ÉTAGES DE 4" AVEC MOTEUR

PERFORMANCES HYDRAULIQUES



La courbe de puissance se réfère à la puissance à l'arbre par étage. η , % indique le rendement hydraulique de la pompe

MEI \geq 0,4 - Référence MEI \geq 0,70 - Les informations sur le rendement de référence sont disponibles à l'adresse : www.europump.org/efficiencycharts

TABLEAU DES PERFORMANCES

MODÈLE	N° ÉTAGES	Puissance MOTEUR		Tension (V)	In (A)	μ F.	Q	hauteur d'élevation totale en mètres colonne d'eau.								Ø DNM	
		HP	kW					l/min	40	50	60	80	100	120	140		
								m³/h	2,4	3	3,6	4,8	6	7,2	8,4		
SCM 4 PLUS-150/42 M SCM 4 PLUS-150/42 T SCM 4 PLUS-150/42 T	6	1	0,75	1 - 230 3 - 400 3 - 230	5,9 2,2 3,8	30	hauteur d'élevation totale en mètres colonne d'eau.	38	37	36	33	26	17	10	2"		
SCM 4 PLUS-150/64 M SCM 4 PLUS-150/64 T SCM 4 PLUS-150/64 T	9	1,5	1,1	1 - 230 3 - 400 3 - 230	7,8 3 5,2	40		59	58	57	50	39	27	15			
SCM 4 PLUS-150/84 M SCM 4 PLUS-150/84 T SCM 4 PLUS-150/84 T	12	2	1,5	1 - 230 3 - 400 3 - 230	10,2 4 6,9	50		80	78	75	64	50	34	20			
SCM 4 PLUS-150/120 T	17	3	2,2	3 - 400	5,6			116	113	108	96	77	53	26			
SCM 4 PLUS-150/170 T	24	4	3	3 - 400	7,5			160	157	152	134	106	69	30			
SCM 4 PLUS-150/200 T	29	5,5	4	3 - 400	10,1			191	188	179	152	112	71	32			
SCM 4 PLUS-150/300 T	42	7,5	5,5	3 - 400	13,6			292	290	285	252	210	155	82			