

AUTORAIN Multi Evo

REGENWATER AUTOMAAT VOLGENS EN1717

De AUTORAIN is een pompsysteem speciaal ontwikkeld voor automatische regenwater voorziening, gemonteerd met een zelfaanzuigende en extreem geruisarme pomp.

Een meetsonde meet het niveau in de regenwaterput, wanneer het waterniveau in de put te laag is schakelt het systeem automatisch over naar drinkwater zodat een continue, ononderbroken watervoorziening gewaarborgd blijft.

Wanneer er terug voldoende water in de regenwaterput staat, schakelt het systeem automatisch terug over op regenwater.



- ZELFAANZUIGEND
- AUTOMATISCHE OMSCHAKELING TUSSEN REGENWATER EN STADSWATER
- BELGAQUA GEKEURD
- EENVOUDIGE MONTAGE
- BEDRIJFSZEKERE WERKING
- MET TUSSENTANK 25 LITER, EFFICIENT DRINKWATERGEBRUIK BIJ AFWEZIGHEID VAN REGENWATER

Toepassingen

- Regenwater recuperatie in één-gezinswoningen
- Onderbrekingsunit voor drukverhoging in gebouwen

Dit volledig pakket bestaat uit

- AutoRain MultiEvo pompunit
- Montageplaat voor muurbevestiging
- Montageschroeven
- Niveaumeting met 20 m kabel
- NL handleiding met CE certificaat

Bestelinformatie

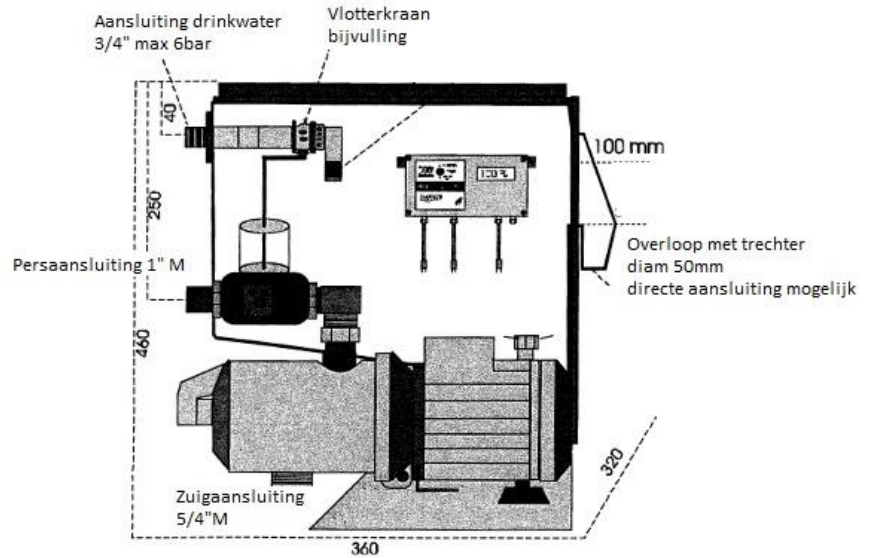
- Artikelnummer : N4502140-AR
- Omschrijving : AutoRain Multi Evo 3-40

Opties

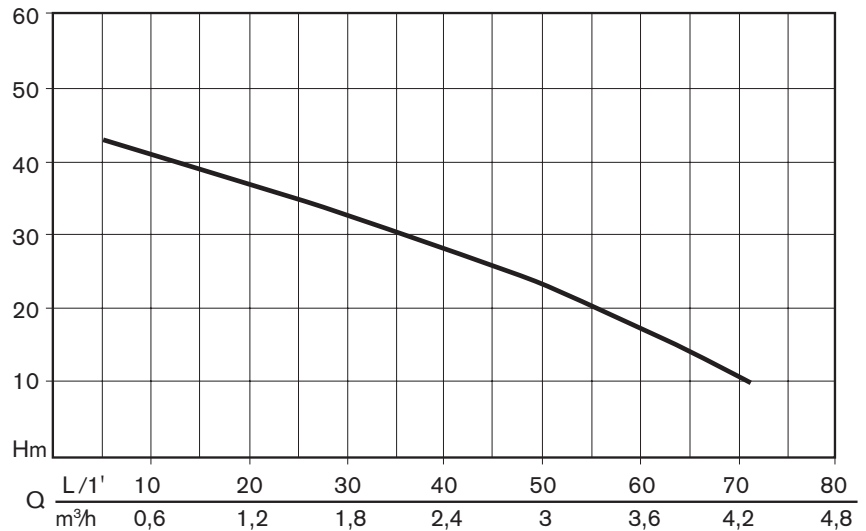
- Artikelnummer : 3.98.620
- Omschrijving : Drijvende zuigslang 2.4 m met vlotter, voetklep en aanzuigfilter (zie foto)



AFMETINGEN



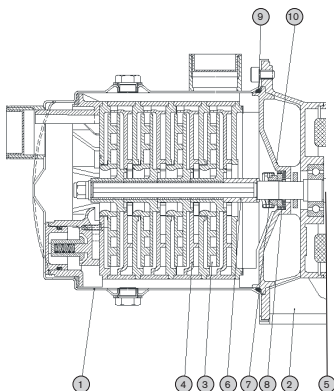
HYDRAULISCHE PRESTATIES



KENMERKEN

CODE	MODEL	Norm. vermogen		Abs. vermogen.		SPANNING	Amp.	∞ F	Q	L/1'				
		HP	kW	HP	kW					0	20	40	60	80
N4502140-AR	AutoRain M-Evo 3-40	0,75	0,55	1,1	0,8	1 – 230 V	4	12,5	mWk	45	36	28	17	1

MATERIALENTABEL



Onderdeel	Materiaal
1 Pomphuis	RVS X5 CrNi 1810 (Aisi 304)
2 Lantaarnstuk	Aluminiumlegering
3 Waaiers	Technopolymeer met RVS inzetstuk X5 CrNi 1810 (Aisi 304) op slijtagepunten
4 Leiwielen	Technopolymeer
5 As (hydraulische gedeelte)	RVS X5 CrNi 1810 (Aisi 304)
6 Opvulling (uitv. 200 L)	Vernikkeld messing OT 58
7 Seal	Grafiet
8 Tegenseal	Keramiek
9 O-ringen	NBR 70 shore
10 Tegensealdeksel	Noryl GFN2V